

# قطعة E 72

النورث هاوس - القاهرة الجديدة

(+20) 112 478 0086

Ahmed Shawky St, Villa 7, Alyasmine 7, Settlement, New Cairo, Egypt





## المقدمة :

في ضوء قيام شركة The Global Hub Development للتطوير العقاري إدارة المشروعات بتقديم بعض الخدمات في القطاع العقاري وبخبرة أكثر من خمسة عشر عاما في مجال التطوير والاستثمار العقاري في القاهرة الجديدة ، وبعد دراسة أفضل الفرص الاستثمارية لتنفيذ مشروع اتحاد ملاك بالقاهرة الجديدة في الوقت الحالي تم اختيار منطقة بيت الوطن لإقامة هذا المشروع لتميز موقعها ولقربها للعاصمة الإدارية الجديدة وطريق السويس والجامعة الأمريكية وبعد البحث ودراسة الأراضي المتاحة لاختيار الأفضل من حيث الموقع والسعر تم اختيار قطعة E 72 النورث هاوس وجاري تجميع أعضاء اتحاد ملاك لهذا المشروع وفيما يلي تفاصيل المشروع





# مميزات

النورث هاوس - القاهرة الجديدة

اختر النورث هاوس... للرفاهية والحياة العصرية في القاهرة الجديدة!



## مميزات إضافية

- بنية تحتية متكاملة ومتطورة
- قرب من مطار القاهرة الدولي
- بيئة هادئة بعيدة عن الزحام
- شبكة مواصلات متطورة



## تصميم عمراني فريد

- مساحة 276 فدان، 7 مجاورات سكنية
- كثافة سكانية منخفضة: 50% مباني
- 50% مساحات خضراء
- عمارات: أرضي + 3 أدوار، مع حديقة خاصة لكل وحدة



## بيئة تعليمية متميزة

- جامعات: الأمريكية، الألمانية، الكندية المستقبل
- مدارس: الأمريكية، الكندية، المصرية للغات، جرين هايتس



## خدمات متكاملة

- مراكز تسوق عالمية: كايرو فيستيفال
- الداون تاون، بارك مول
- أندية رياضية: الأهلي، الجزيرة، الصيد
- بلاتينيوم، الشرطة
- منطقة الفيوزون الترفيهية المجاورة



## موقع استراتيجي

- قريب من الرحاب، مدينتي، والعاصمة الإدارية الجديدة
- سهولة الوصول لمدينة نصر ومصر الجديدة
- على طريق السويس مباشرة



THE  
**GLOBAL**  
HUB<sup>®</sup> DEVELOPMENT



THE  
**GLOBAL**  
HUB<sup>®</sup> DEVELOPMENT











reception 1  
3.35\*5.30



Kitchen  
3.10\*2.40



Bathroom  
2.50\*1.60



Bedroom 1  
3.50\*3.50



Bedroom 2  
3.50\*3.50



Terrace  
1.50\*3.55



Master bedroom  
3.50\*4.60



dressing  
1.80\*1.60



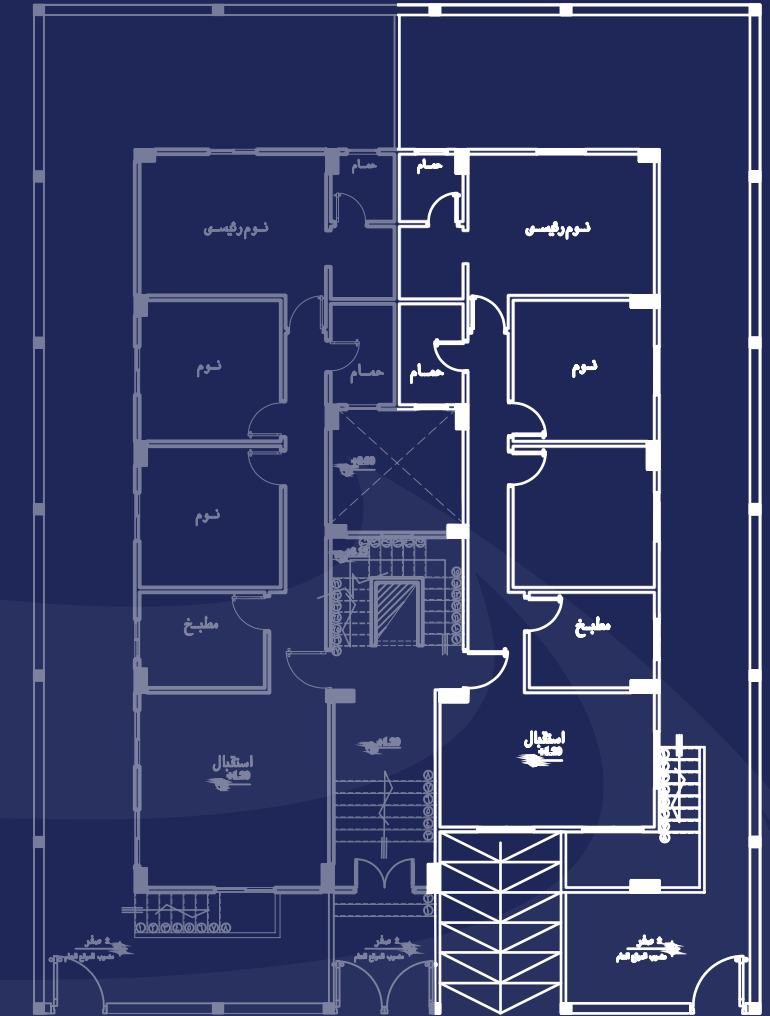
WC  
1.70\*1.60



corridor1  
1.00\*8.90



garden  
93 m<sup>2</sup>



Ground Floor  
133 m<sup>2</sup>

Garden  
93 m<sup>2</sup>



  
reception 1  
4.70\*4.85

  
Kitchen  
3.10\*2.40

  
Bathroom  
2.50\*1.60

  
Bedroom 1  
3.50\*3.50

  
Bedroom 2  
3.50\*3.50

  
Terrace  
1.50\*1.12

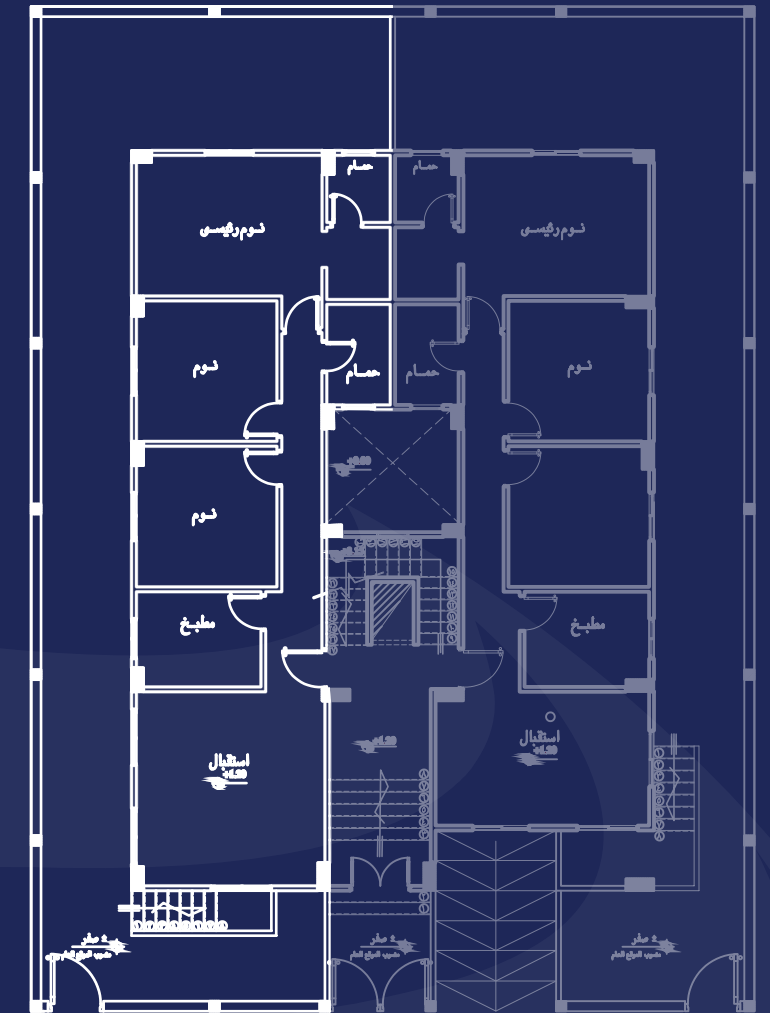
  
Master bedroom  
3.50\*4.60

  
dressing  
1.80\*1.60

  
WC  
1.70\*1.60

  
corridor1  
1.00\*8.90

  
garden  
100.6m<sup>2</sup>



**Ground Floor**  
135 m<sup>2</sup>

**Garden**  
100 m<sup>2</sup>



THE  
**GLOBAL**  
HUB DEVELOPMENT



reception 1  
3.35\*5.30



reception 2  
3.60\*3.50



Bathroom  
1.60\*2.50



Bedroom 1  
3.50\*3.50



Bedroom 2  
3.50\*4.50



Kitchen  
3.10\*2.40



Master bedroom  
3.50\*4.60



dressing  
1.60\*1.80



WC  
1.60\*1.70



corridor1  
1.00\*9.20



Guest Bathroom  
1.10\*2.50



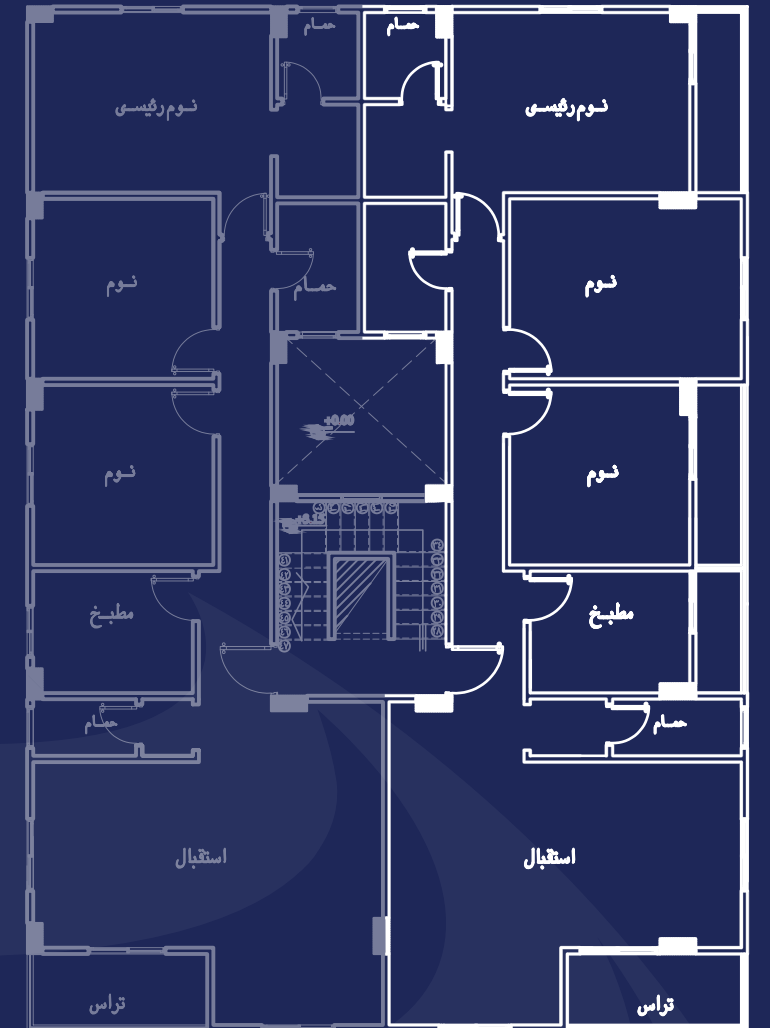
Terrace  
1.50\*3.50



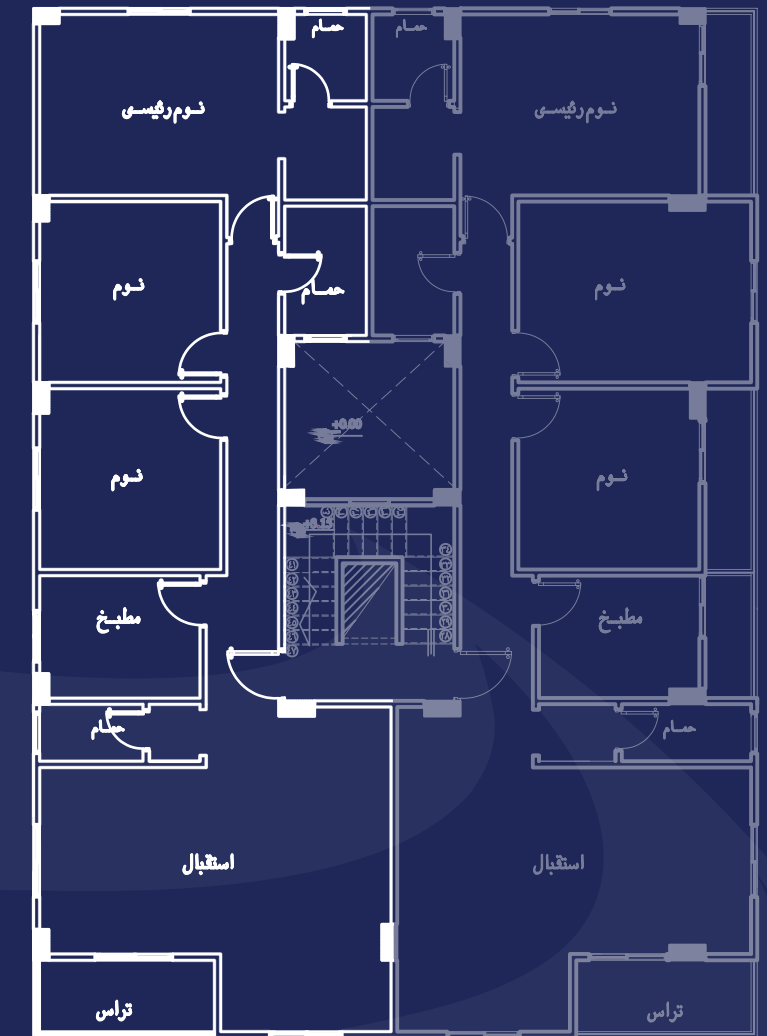
kitchen terrace  
1.00\*2.40



bedroom 1 terrace  
1.00\*3.55



**Typical Floor**  
**181 m<sup>2</sup>**



Typical Floor  
163m<sup>2</sup>



reception 1  
3.30\*6.30



reception 2  
3.60\*3.50



Bathroom  
1.60\*2.50



Bedroom 1  
3.50\*3.50



Bedroom 2  
3.50\*3.50



Kitchen  
3.10\*2.40



Master bedroom  
3.50\*4.60



dressing  
1.60\*1.80



WC  
1.60\*1.70



corridor1  
1.00\*9.20



Guest Bathroom  
1.10\*2.00



Terrace  
1.50\*3.50

# Basement



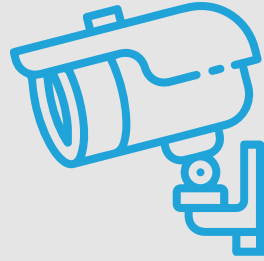
# مواصفات التسليم



أبواب مصفحة



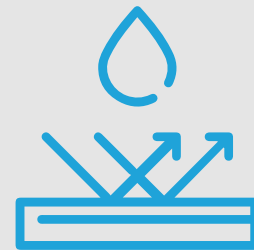
جراج فندققي



كاميرات مراقبة



دش مركزي



عزل للحرارة والرطوبة



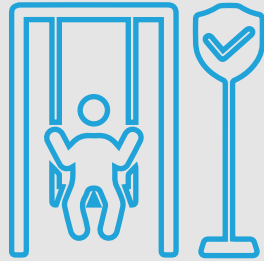
أفضل الخامات



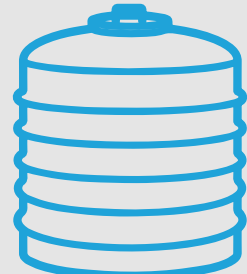
GYM



قطاع الوميتال  
فاخر عازل للصوت



منطقة  
العب للأطفال



خزانات ماء



أنتركم مرئي



مخزن وجراج  
لكل وحدة



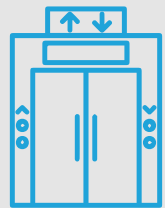
أمن وحراسة  
24 ساعة



مدخل من  
الرخام الفاخر



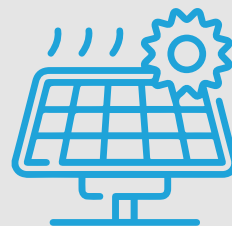
خرسانة جاهزة



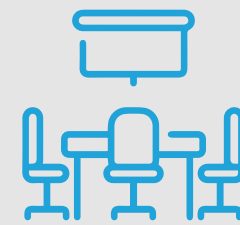
مصعد كهربائي  
من الجراج للروف



واجهات مقاومة  
لعوامل التعرية



طاقة شمسية



غرفة اجتماعات



بوابات حديد  
لمدخل العقار



توافر حوامل التكييف  
+ صرف التكييف




# الشروط والأحكام

- 1 متوسماً سعر الوحدة بنفس المساحة ونفس نسبة التميز فى السوق تزيد عن سعر الوحدة داخل المشروع حوالي من 25% إلى 30% من المتوقع أن تزيد أسعار الأراضي فى نفس المنطقة نظراً لتعويم سعر الصرف وزيادة سعر الدولار وعدم توفره.
- 2 سعر التنفيذ تقريبي وقابل للزيادة أو النقصان حسب التكلفة الفعلية.
- 3 - الاستلام بعد يونيو 2025 .  
- مدة التسليم على 18 شهر.
- 4 يضاف 5% وديعة صيانة من إجمالي تكلفة الوحدة تستحق عند الإستلام .
- 5 تم شراء قطعة الارض بالفعل ويتم تسليم المالك عقد تخصيص وحدة وإنضمام لاتحاد المالك بمجرد دفع المقدم .
- 6 تقوم The Global Hub بشراء قطعة الأرض - الرسم المعماري والواجهات - تسويق الوحدات وتجميع أتحاد المالك - تحصيل الاقساط - التعاقد مع مقاول التنفيذ والاشراف عليه - استخراج التراخيص - توصيل المرافق - تسليم الوحدات للملاك
- 7 يتم توزيع حصة الارض لكل مالك طبقاً لنسبة اسهمه ويتم عمل توكيل بها بمجرد تسليم المشروع .
- 8 دور البدروم خدمات عامة لكل أعضاء اتحاد المالك  
GYM  
MEETING ROOM  
KIDS AREA  
Storage Units



# Contact Us

---

 Ahmed Shawky St ., Villa 7,  
Al Yasmine 7, 1st Settlement,  
New Cairo, Egypt

 [www.theglobalhubeg.com](http://www.theglobalhubeg.com)  
[info@theglobalhubeg.com](mailto:info@theglobalhubeg.com)

 (+20) 112 478 0086